

### 職業指導

サービスや業務の内容に応じて、職業指導員を配置しています。個別支援計画の遂行のため、業務に集中することによりスキルアップしていきます。

### 生活支援

生活支援員を事業所ごとに配置しています。希望があればいつでも面談を行い、生活面の課題を克服していきます。

### テレワーク

在宅での就労を希望される方や障がいの事由などで通所が困難である場合、テレワークでの支援を行っています。



### 1日の流れ(例)

- 8:30 送迎
- 9:00 朝礼
- 9:10 業務・訓練
- 10:30 休憩
- 10:40 業務・訓練
- 11:55 清掃
- 12:00 昼休み
- 13:00 業務・訓練
- 14:00 休憩(移行のみ)
- 15:00 帰宅・送迎

### 就労支援

就労移行支援では、就労支援員を配置しています。一般就労に関する情報や、面接指導、実習訓練などを行います。

### 就労定着支援

働き出してから感じる悩み、上手く行かなくなって困っていることなど、あなたの立場にたった相談援助を行います。

### 社内ネットワーク

利用者全員に、Office 365のアカウントを配布しています。Teamsというグループウェアを使用し、業務連絡や社内広報などを行います。

### 送迎について

A型、B型、移行いずれの事業所も、えちぜん鉄道西福井駅までの送迎を行っています。



### 設備 / 駐車場完備

全事業所に駐車場が完備されており、自家用車での通所も可能です。

### 日検 検定試験会場として認定

日本語ワープロ検定・情報処理技能検定・文書入力スピード検定などの、日本情報処理検定協会が主催する試験を受けることができます。

## 前進主義 ふくい 移行支援 向き合って未来へ、まず一歩 見つけよう！自分に合った働き方



就労移行支援では、前期(障害理解)、中期(自己理解)、後期(社会理解及び実習)と部屋ごとに分けた進級制度により、設備レベルで能力向上を支援しています。毎月、工賃の支給が行われ、さまざまな研修や実習を通して、社会的な力を身につけるとともに、自身の課題を克服し、2年以内の一般就労を目指します。年間8人～10人の実績があり、一般就労後も、継続できるようスタッフが6ヶ月間サポートします。その後、就労定着支援へと移行します。また、玄関はスロープになっており、エレベーターや多目的トイレの完備など、全館バリアフリー設計となっております。

#### 主な訓練内容

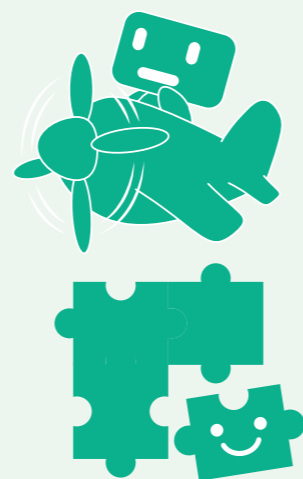
- 地方情報誌の情報入力
- 面接練習、資料作成
- その他訓練



定期面談

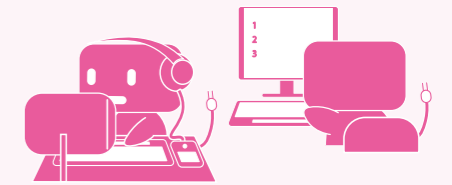


面接練習



### 前進主義ふくい A 型

## 「楽」ではないが「楽しい」仕事 自分には何が出来るだろう



雇用契約を締結し、専門的な技術の向上に努めます。キャリアがあるのに、障害を理由に経験や技術が生かせない…ひととおりの学習は終えているのに、実務経験がないから就職に結びつかない…前進主義でああなたが持っているその力、活かしてみませんか？前進主義ふくいA型では、給与計算、会計、申請書作成、業務システム開発など専門性を活かし事務、企業のバックオフィス業務を行っています。また、B型や移行、外注などの業務管理も行います。雇用保険、社会保険など自立した社会保障制度を活用して働けるのが魅力です。

#### 主な仕事内容

- 給与計算
- 記帳
- 申請書類作成
- 業務立上げ支援・管理

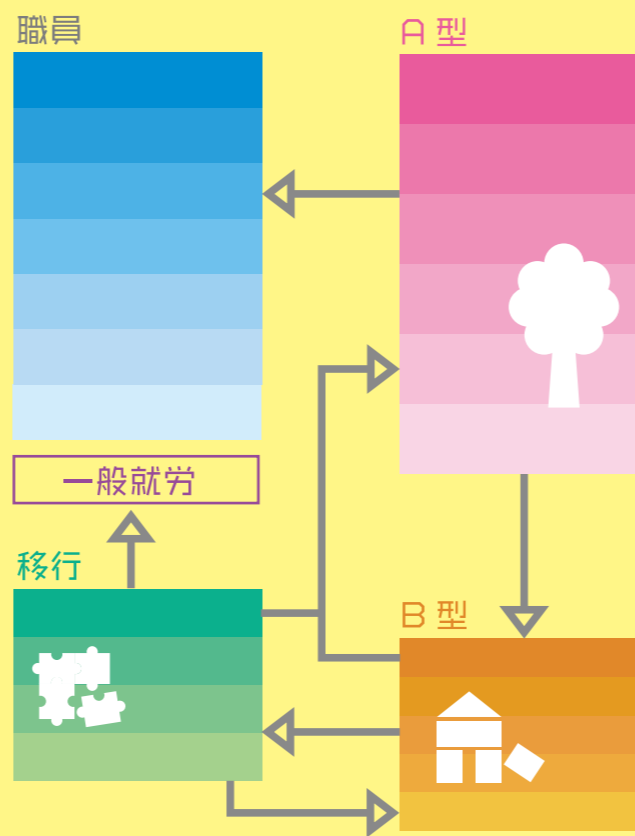


システム開発



ユニットの業務管理

### || キャリアパス ||



### 前進主義ふくい B 型

## 自分のペースで前に進もう！ なりたい自分になる



なりたい自分になるために、体力やスキルなど自分の課題に取り組みます。まずは生活と勤怠の安定が目標です。PC中心の就労ですが、やる気があれば未経験でも大丈夫。自分から調べて、考えることから始めよう。A型のお手伝いを通じて、さらなる業務スキルの向上や仕事におけるコミュニケーション能力アップも図れます。週3日、午後からなど柔軟な利用が可能です。自分のペースでまずは一歩踏み出そう。

#### 主な仕事内容

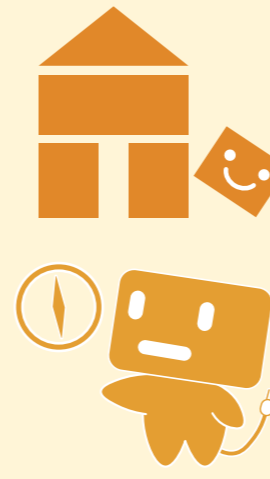
- 事務補助
- データ作成・入力
- ポスティング



職員に質問しながら一緒に制作

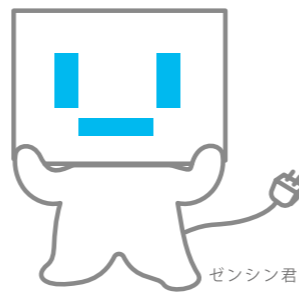


仕事についてのミーティング



協力企業様の売上向上のために  
企画から販売までお手伝いしています！

## 協力企業様 募集中！



<b>デザイン</b> 名刺やチラシ、ロゴや看板、似顔絵制作など、企業戦略に基づき弊社デザイナーがデザインを致します。	<b>プロダクト</b> レーザー加工機やUVプリンター、3Dプリンターなどを使い試作開発などを請負います。	<b>バックオフィス</b> 書類の電子化やデータ入力、テープ起こしなど、あらゆる事務業務を代行させていただきます。	<b>軽作業</b> 袋詰めやシール貼り、検品作業や箱折りなどなんでもお任せください。
<b>マーケティング</b> 経営戦略を一緒に考え、打合せや勉強会を通して最善の企画を提案致します。	<b>プロモーション</b> ホームページの制作・保守、動画や写真の撮影編集などプロモーションのお手伝いをさせていただきます。	<b>セール</b> ネットショップの制作管理や販売業務など幅広くお手伝い致します。 [BASEオフィシャルパートナー]	<b>障がい者雇用</b> キャリアを目指す利用者さんが多く在籍しております。障がい者雇用に関するご相談も随時、承ります。

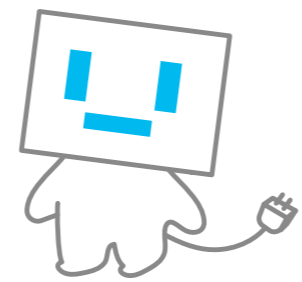
お仕事の依頼は  
**0776-26-3335**

障がい者雇用のご相談は  
**0776-97-9003**

**就労定着支援**  
**障がい者雇用のご相談承ります！**  
 職員が月1回以上企業またはご家庭を訪問し、ご本人や企業の方と面談を行って、双方の思いのマッチングをはかります。また、法定雇用率や人材不足などで障がい者雇用を考えての企業や、スキルのある人材採用をお考えの企業のご相談に応じたり、採用後の支援のアドバイスや協力機関との連携、就労定着の課題について一緒に考えさせていただきます。職場復帰に向けての相談にも対応させていただきます。

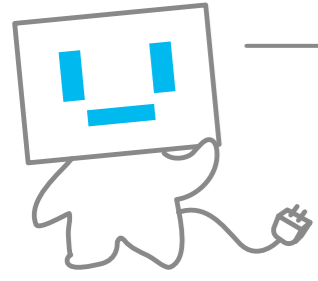


就労定着支援計画担当者会議



**企業様の声**  
 毎月1回、利用者との個別面談と、企業担当者と交えた三者面談を実施していますが、企業と利用者の仲介役として助けてもらっています。

**作業依頼者の声**  
 いつも細かい作業をしてもらい大変助かっています。将来は会計、申請も頼みたいと思っています。

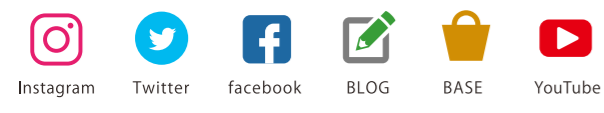


前進主義のPR動画は  
こちらから



前進主義の  
ホームページ

前進主義



株式会社スタンドトゥギャザー  
 〒919-0211福井県南条郡南越前町関ヶ鼻13-11-1  
 TEL.0778-47-3335 FAX.0778-47-3353

一緒に働いていただける  
職員さんも募集中！

**家族会員募集中！**  
 主に精神障がい者を家族にもつ方々で集まり、月に1度定例会を開催しています。  
 福井県精神保健福祉家族会連合会 武生・南越地区  
 こころのサロン芦山会 事務局

昨日より今日 今日より明日  
 1歩でも半歩でも前に進もう  
 あなたにできることがきっと見つかる

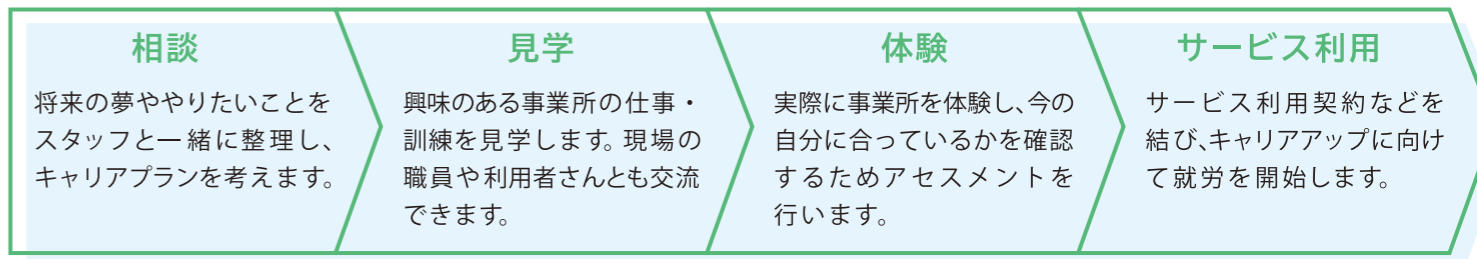
## 前進主義 心くい



目標へ向かうあなたをサポートします

働きたい

A型 / B型 / 就労移行を利用したい方  
**募集中！**



お気軽にお問い合わせください。

**前進主義ふくい(A/B型)**  
 就労継続支援 A型  
 就労継続支援 B型  
 指定事業所番号 1810102416  
 〒910-0034 福井県福井市菅谷 1丁目 5-21  
 TEL.0776-26-3335  
 FAX.0776-26-3334

**前進主義ふくい(B型)**  
 就労継続支援 B型  
 指定事業所番号 1810102416  
 〒910-0034 福井県福井市菅谷 1丁目 5-16  
 TEL.0776-95-9896  
 FAX.0776-26-3334

**前進主義 ふくい 移行支援・定着支援**  
 就労移行支援 / 就労定着支援  
 指定事業所番号 1810102531  
 〒910-0034 福井県福井市菅谷 2丁目 7-5  
 TEL.0776-97-9003  
 FAX.0776-97-9013

