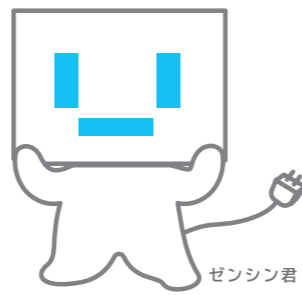


協力企業様の売上向上のために  
企画から販売までお手伝いしています!

# 協力企業様 募集中!



<b>デザイン</b> 名刺やチラシ、ロゴや看板、似顔絵制作など、企業戦略に基づき弊社デザイナーがデザインを致します。	<b>プロダクト</b> レーザー加工機やUVプリンター、3Dプリンターなどを使い試作開発などを請け負います。	<b>バックオフィス</b> 書類の電子化やデータ入力、テープ起こしなど、あらゆる事務業務を代行させていただきます。	<b>軽作業</b> 袋詰めやシール貼り、検品作業や箱折りなどなんでもお任せください。
<b>マーケティング</b> 経営戦略と一緒に考え、打合せや勉強会を通して最善の企画を提案致します。	<b>プロモーション</b> ホームページの制作・保守、動画や写真の撮影編集などプロモーションのお手伝いをさせていただきます。	<b>セール</b> ネットショップの制作管理や販売業務など幅広くお手伝い致します。 [BASEオフィシャルパートナー]	<b>障がい者雇用</b> キャリアを目指す利用者さんが多く在籍しております。障がい者雇用に関するご相談も随時、承ります。

お仕事依頼・障がい者雇用のご相談など、お気軽にお問い合わせください。 **0778-47-3335**

## 障がい者雇用のご相談承ります!

障がい者法定雇用率や人材不足などで、障がい者雇用をお考えの企業様、またスキルある人材採用をお考えの企業様からのご相談を承ります。また、採用後の支援や協力機関との連携、就労定着における課題について一緒に考えて取り組んでまいります。

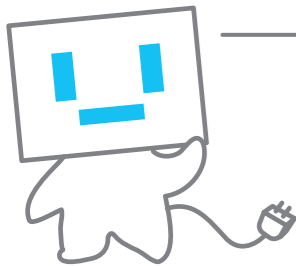
## 前進スクール開校!

コミュニケーションや福祉の勉強会、デザインやSNSなどを使ったマーケティング勉強会などを、利用者さんと一緒に実施しています。



前進主義のプロモーション!

- Instagram
- 前進くんの Twitter
- アートギャラリー
- 利用者さんのブログ
- facebook
- ネットショップ BASE
- YouTube など



前進主義のPR動画はこちら



前進主義のホームページ

前進主義



事業所名	指定事業所番号
就労継続支援 前進主義	1811200052
前進 style	1810800639

株式会社スタンドトゥギャザー  
〒919-0211 福井県南条郡南越前町関ヶ鼻13-11-1  
TEL.0778-47-3335 FAX.0778-47-3353

一緒に働いていただける職員さんも募集中!

## 家族会員募集中!

主に精神障がい者を家族にもつ方々で集まり、月に1度定例会を開催しています。

福井県精神保健福祉家族会連合会 武生・南越地区  
こころのサロン 芦山会 事務局

昨日より今日 今日より明日  
1歩でも半歩でも前に進もう  
あなたにできることがきっと見つかる

就労継続支援

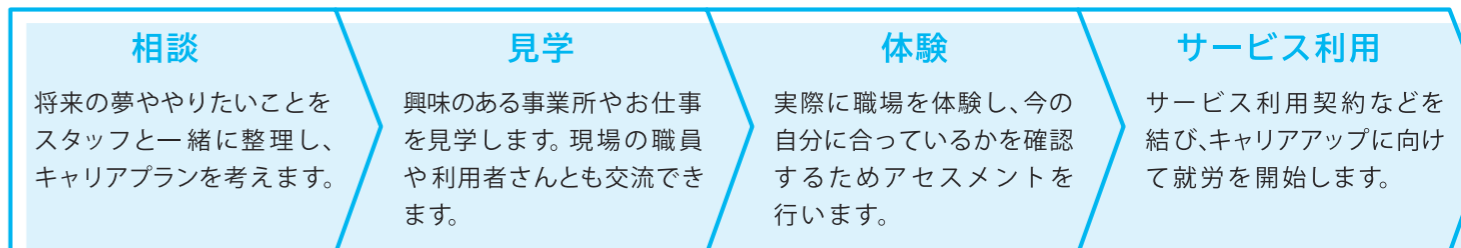
# 前進主義



目標へ向かうあなたをサポートします

働きたい

## A型 / B型 / 就労移行を利用したい方 募集中!



お気軽にお問い合わせください。 **0778-47-3335**



就労継続支援 前進主義  
小松事業所  
就労継続支援 A 型  
〒915-0816  
福井県越前市小松2丁目15-10  
(JR 武生駅から徒歩30分)



就労継続支援 前進主義  
芝原事業所  
就労移行支援 / 就労継続支援 B 型  
〒915-0805  
福井県越前市芝原5丁目8-65  
(福鉄家久駅から徒歩10分)



前進 style 瓜生事業所  
就労継続支援 B 型  
〒915-0096  
福井県越前市瓜生町36-7  
(福鉄サンドーム西駅から徒歩15分)



就労継続支援 前進主義  
南条事業所  
就労継続支援 A 型 / B 型  
〒919-0211  
福井県南条郡南越前町関ヶ鼻13-11-1  
(JR 南条駅から徒歩15分)



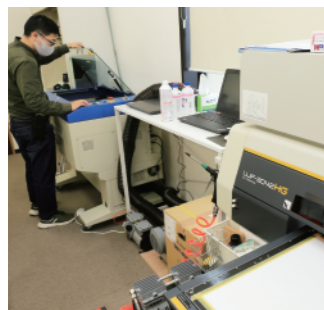


### 前進 style (就労継続支援 B 型)

軽作業やものづくり中心の就労を通して、心身の健康維持に努めます。まずは生活と勤怠の安定を目標に、事業所の仲間とコミュニケーションをとりながら、週5日4時間以上就労できるように訓練していきます。

### 就労継続支援 前進主義 (就労継続支援 B 型)

データ作成補助や、創作活動などを通して、PC スキルの向上や心身の健康維持に努めます。まずは生活と勤怠の安定を目標に、事業所の仲間とコミュニケーションをとりながら、週5日4時間以上就労できるように訓練していきます。



### 就労継続支援 前進主義 (就労継続支援 A 型)

雇用契約を締結し、自らの特技を活かしてさまざまな業務に対応しながら専門的な技術の向上に努めます。キャリアのある就労を意識し、就労に必要な知識や思考力を身につけ、コミュニケーション力の向上も目指します。



### 主な仕事内容

- ホームページ制作
- グラフィックデザイン
- 似顔絵・イラスト作成
- 写真や動画の撮影編集
- ものづくり・機械
- 3D や VR データ作成
- イベント販売
- ネットショップ運営
- SNS やブログ投稿
- 軽作業
- 施設外就労
- バックオフィス



### 就労継続支援 前進主義 (就労移行支援)

さまざまな研修や実習を通して、社会的な力を身につけるとともに、自身の課題を克服し、自分にあった就職先を探して2年以内に一般就労を目指します。一般就労後も、継続できるようスタッフが6ヶ月間サポートします。



### 地域の中で成長できる…就労定着支援・キャリアパス

地域の協力企業や関係機関と連携して、訓練に適したお仕事を提供していただいたり、実習訓練を行ったりします。職員登用制度もあるため、弊社に就職する利用者さんもいます。また就労6ヶ月後からは、就労定着支援を受けることで3年間就労が定着できるようスタッフが支援します。

### 自己肯定力 UP! …生活面の課題をポジティブに解決

就労の訓練だけでなく、コミュニケーションを軸としたソーシャルスキル訓練も行います。具体的には、業務遂行のために必要なミーティングを行い、思考力を身につけ、やったことのない業務にどんどんチャレンジすることで、自己肯定力を育みます。また、身だしなみなどの生活課題にも工夫して解決していく方法を、スタッフと一緒に考えていきます。

### PDCA サイクル!

目標と計画を立て、それをしっかり実行して定期的に現状を評価し、計画を改善することにより、少しずつ目標を達成していきます。



### 多様な働き方を模索

前進主義は、新しい技術やパソコンが大好きです。ICTなどを積極的に導入し、多様な働き方を追求していきます!

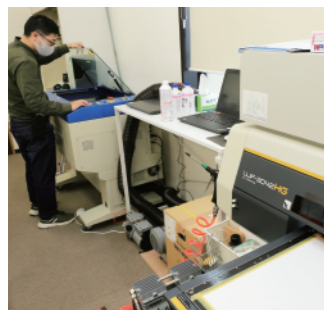
### ポジティブな面談

いつも元気にポジティブに面談していきます。ネガティブな意見が出て、意識的にスタッフがリフレーミングすることで、あなたのモチベーションを向上させます!

前進主義の特徴

### 就労継続支援 前進主義 (就労継続支援 B 型)

データ作成補助や、創作活動などを通して、PC スキルの向上や心身の健康維持に努めます。まずは生活と勤怠の安定を目標に、事業所の仲間とコミュニケーションをとりながら、週5日4時間以上就労できるように訓練していきます。



### 就労継続支援 前進主義 (就労継続支援 A 型)

雇用契約を締結し、自らの特技を活かしてさまざまな業務に対応しながら専門的な技術の向上に努めます。キャリアのある就労を意識し、就労に必要な知識や思考力を身につけ、コミュニケーション力の向上も目指します。



### 主な仕事内容

- ホームページ制作
- グラフィックデザイン
- 似顔絵・イラスト作成
- 写真や動画の撮影編集
- ものづくり・機械
- 3D や VR データ作成
- イベント販売
- ネットショップ運営
- SNS やブログ投稿
- 軽作業
- 施設外就労
- バックオフィス



### 就労継続支援 前進主義 (就労移行支援)

さまざまな研修や実習を通して、社会的な力を身につけるとともに、自身の課題を克服し、自分にあった就職先を探して2年以内に一般就労を目指します。一般就労後も、継続できるようスタッフが6ヶ月間サポートします。



### 地域の中で成長できる…就労定着支援・キャリアパス

地域の協力企業や関係機関と連携して、訓練に適したお仕事を提供していただいたり、実習訓練を行ったりします。職員登用制度もあるため、弊社に就職する利用者さんもいます。また就労6ヶ月後からは、就労定着支援を受けることで3年間就労が定着できるようスタッフが支援します。

### 自己肯定力 UP! …生活面の課題をポジティブに解決

就労の訓練だけでなく、コミュニケーションを軸としたソーシャルスキル訓練も行います。具体的には、業務遂行のために必要なミーティングを行い、思考力を身につけ、やったことのない業務にどんどんチャレンジすることで、自己肯定力を育みます。また、身だしなみなどの生活課題にも工夫して解決していく方法を、スタッフと一緒に考えていきます。

### 個別支援計画

利用者さんが、それぞれの目標をもって通所できるように、個別支援計画を作ります。目標を達成できるように就労を通して支援していきます。



### 設備 / バリアフリー

いかなる障がいがあっても通所できるように、できる限りの設備を充実させています。事業所によっては多目的トイレも配置しています。



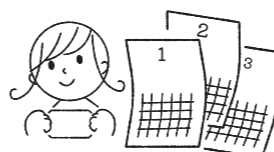
### 社内ネットワーク

利用者さん全員に、Microsoft 365のアカウントを配布しています。Teamsというグループウェアを使用し、業務連絡や社内広報などを行います。

環境

### 1日の流れ(例)

- 8:30 送迎  
お仕事・訓練 (休憩あり)
- 12:00 お昼休み  
お仕事・訓練 (休憩あり)
- 17:00 帰宅・送迎



### 施設外就労など

地域の協力企業へお仕事をしに行ったり、実習に行ったりします。実際の社会での就労経験を通して、就労の力をつけていきます。



### キャリアアップ

A 型事業所、B 型事業所、移行支援事業所とが連携することにより、あなたにあったサービスや業務が提供できます。キャリアアップを目指して頑張りましょう!

### 社内研修

専門的な講師を招いて研修会をしたり、利用者さん同士で打合せを行ったり、地域の人と勉強会を開催したりしています。また資格手当制度もあり、あなたのキャリアアップを支援します。

その他

### 会社カレンダー

年度ごとに会社カレンダーを作成しています。カレンダーに基づいて、利用者さんの通所シフトを作成しています。

### テレワーク

在宅での就労を希望される方や障がいの事由などで通所が困難である場合、テレワークでの支援を行っています。



### イベントなど

スポーツクラブや家族会などと連携し、地域の社会資源を活用しながら交流イベントを開催します。福祉の販売会や地域のワークショップなどにも参加しています。

### 食事について

お昼にお弁当を注文することができます。カレーの日を設けるなど、献立表に基づきお弁当を提供します。またヤクルトさんやパン屋さんが販売に来てくれる日もあります。

サービス

### 職業指導

サービスや業務の内容に応じて、職業指導員を配置しています。個別支援計画の遂行のため業務に集中することによりスキルアップしていきます。



### 生活支援

生活支援員を事業所ごとに配置しています。希望があったり様子に変化があればいつでも面談を行い、生活面の課題を克服していきます。

### 就労支援

就労移行支援では、就労支援員を配置しています。一般就労に関する情報や、面接指導や実習訓練、企業との調整を行います。

支援・指導

### 送迎について

A 型事業所と移行支援は最寄りの駅まで、B 型事業所は、市内であれば事情に応じて、自宅前まで送迎をしています。



### モニタリングと評価

定期的に評価面談や、モニタリングを行います。現状を精査し、目標の進捗などをスタッフと確認します。

### 個別支援計画案

評価やモニタリングの後、スタッフと一緒に個別支援計画案を考えます。必要であれば、目標の再設定を行います。

### カンファレンス

サービスの変更や復職時など、必要があれば相談支援専門員さんやご家族の方などを交え、今後の支援の方向性などについて話し合いをします。



計画・評価